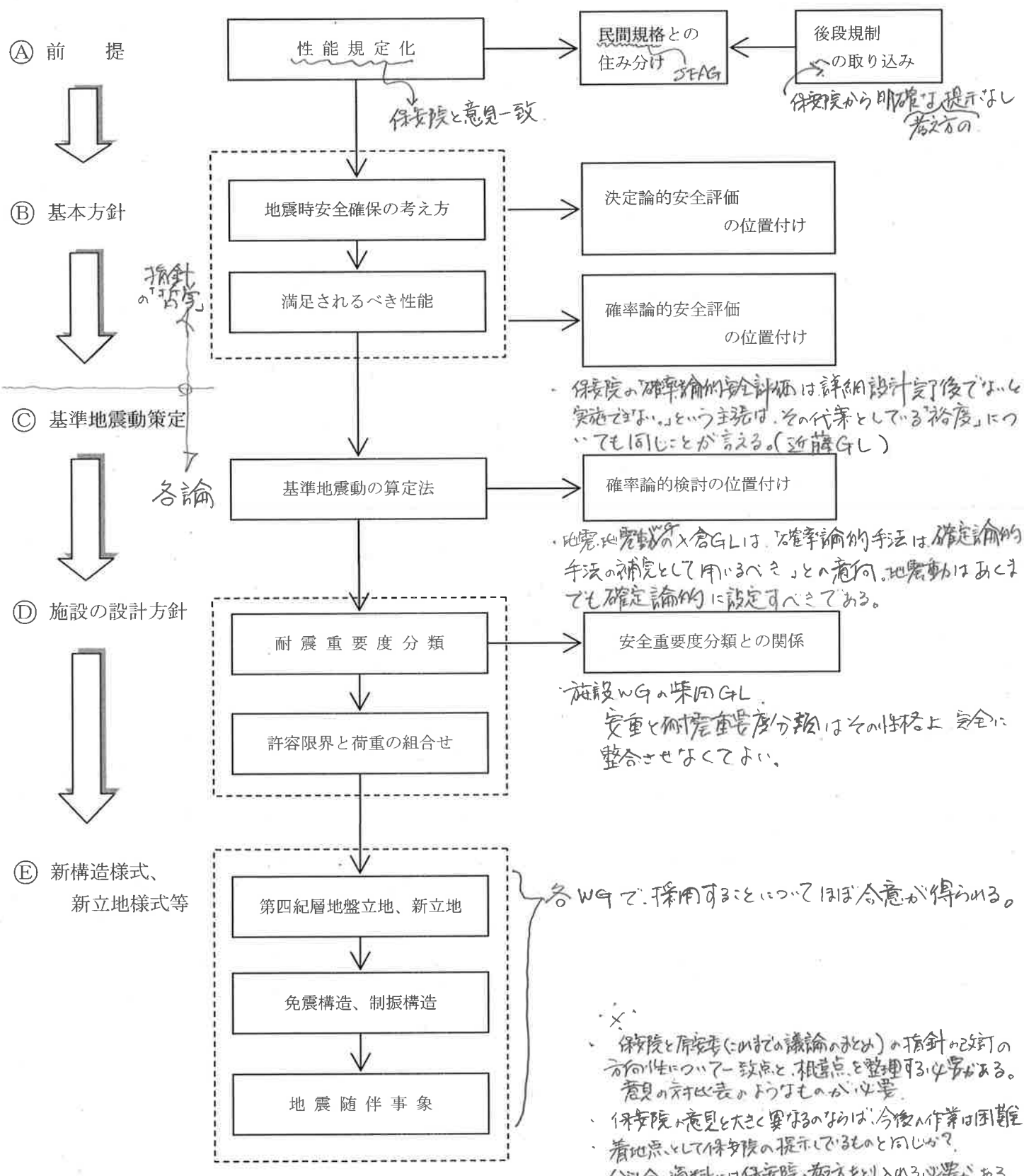


10/8 13:45 ~ 16:00 事務局
 事務局長、総務課長、
 水向課長、中村補佐、
 入江補佐、真野

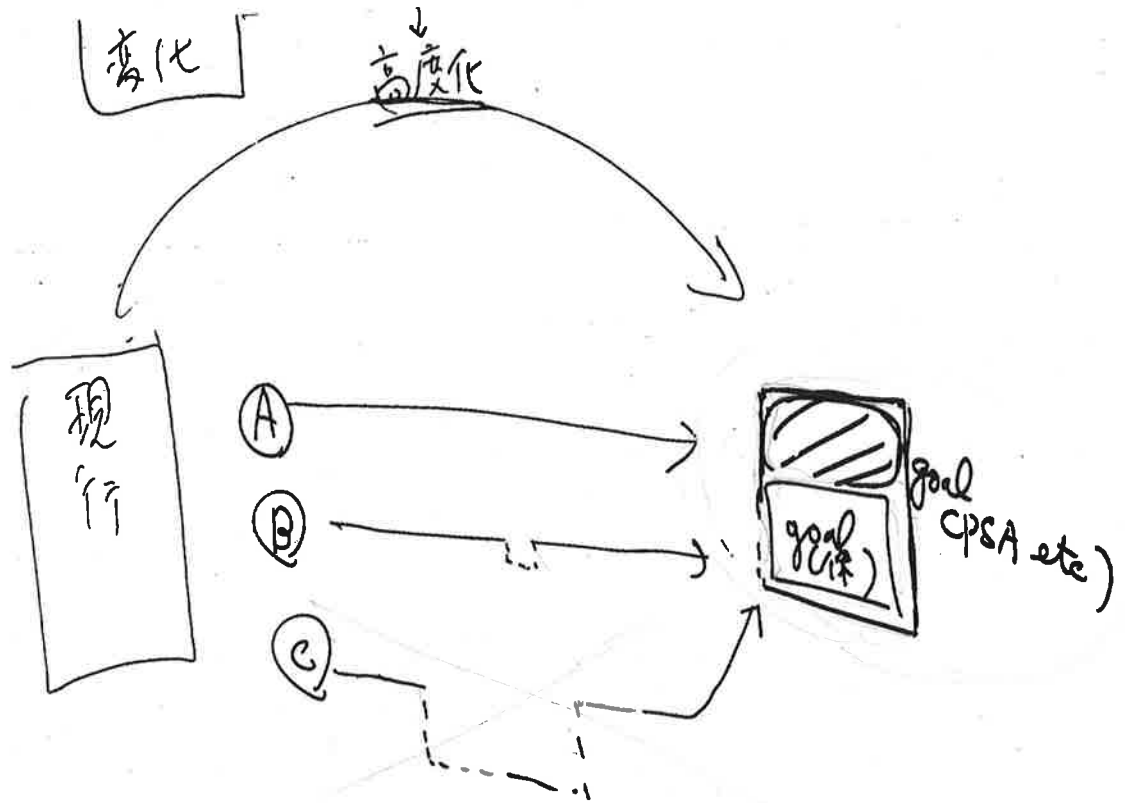
耐震設計審査指針の枠組み



※注) 本来、③と④は順位については議論のあるところ、現行指針の高度化という意味での順位としてある。

10/8

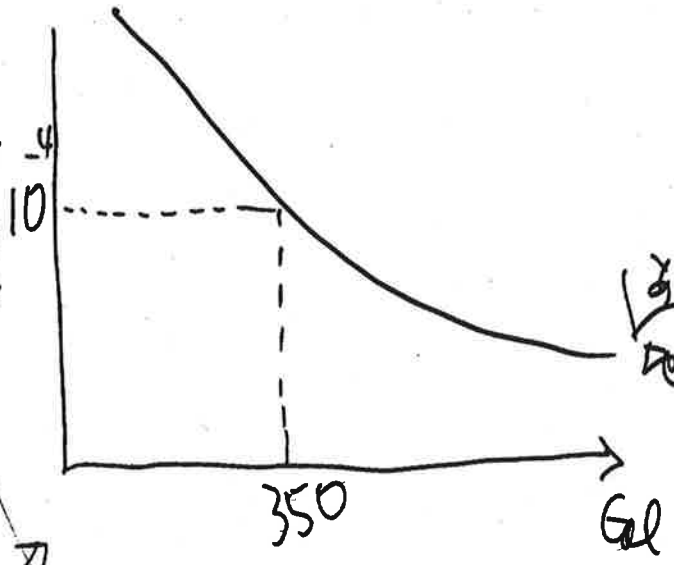
no.1



~~Q~~ 



生産率



↓ 高の場所
地面に下り曲線



Ver. 7 PSA の使用 → 3つ

19/8
(No. 4)

PSAを
活用する

①のやり

保証
X

① 物を作った後に PSAを貼る 耐力は確保可能 (→ 業者が自主的に貼る
余裕を確保する)

[基本設計の耐力設計済値]

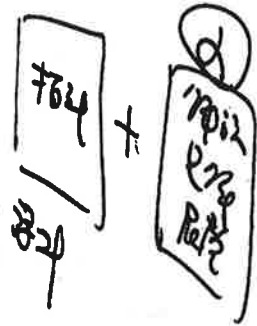
保証
X

② 既設の耐力不足を補うため → ハードな PSA

保証

○ ③

③ 既設の耐力不足を補うため → ソフトな PSA



次回 保険の対応

198

(NAS)

- ① PSA
- ② 保険の告知 忘れに注意
- ③ PSA以外の^{重要}源泉 (もしも)